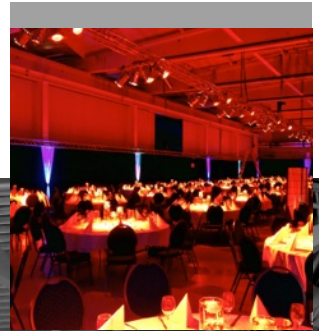


www.ELVIS PA.de
www.VE VERANSTALTUNGSTECHNIK.de

individuell. professionell.
persönlich.



ExpoColor

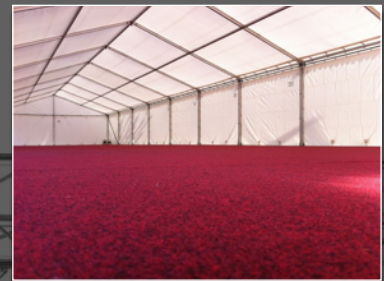
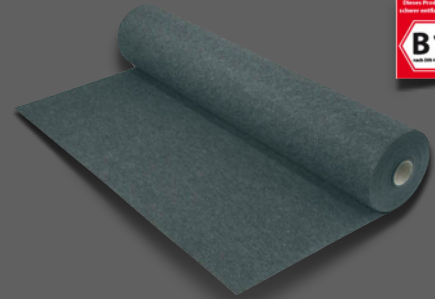
Technische Daten:

- Breiten: 2 m / 3 m / 4 m
- 2 m Länge: 40 m
- 3 m Länge: 50 m
- 4 m Länge: 50 m
- mit Folienabdeckung
- Material: 100% Polypropylen
- Rücken: Imprägniert

- Brandklasse: B1/Bfl-S1
- Zertifikat: ja
- Stärke: ca. 2 mm
- Gewicht: 300 g/qm +/-10%
- Farben: 43

Geeignet für:

- Messen
- Events
- RC-Car Strecken



Konstruktionsbeispiele

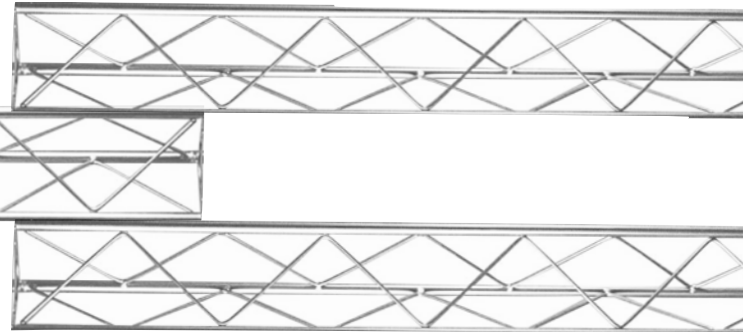


Octanorm

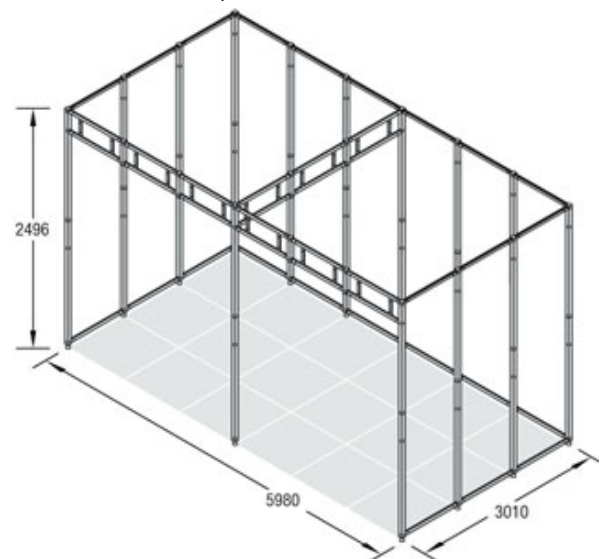
Technische Daten:

- ✓ Schneller, einfacher Aufbau
- ✓ Bewährtes Spannschloss-Verbindungsprinzip
- ✓ Geteilte Aluminiumstützen und somit gering Packmaße
- ✓ Ideal für kleine Standflächen
- ✓ Klassisches, elegantes und zeitloses Design für Eck- und Reihenstände

Reihenstände



- ✓ Umfassendes Zubehör wie Spots, Tablare,





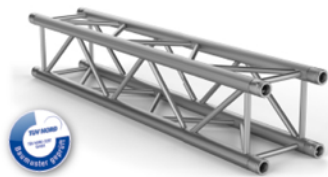
Konstruktionsbeispiele

GLOBAL TRUSS F34P TRAVERSENSYSTEM

Ihre Anwendung findet die Global Truss F34P Traverse im professionellen Messe- und Ladenbau sowie in der Veranstaltungstechnik im Allgemeinen. Sie zeichnet sich zudem durch ein minimales Transportvolumen und die besondere Leichtbauweise aus.

Technische Daten:

- in verschiedenen Längen verfügbar
- Rohrdurchmesser Hauptrohr: 50mm
- Wandstärke: 3mm
- TÜV Zertifiziert
- Material: AlMgSi F31 / T6082
- Rohrdurchmesser Brace: 20mm
- ...auch in 3-Punkt Ausführung vorhanden



4-Punktsystem



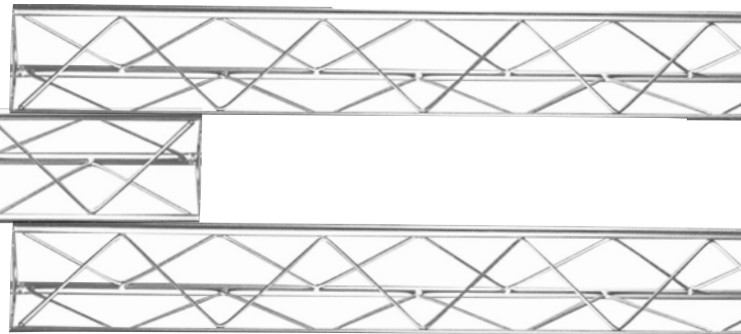
Konstruktionsbeispiele



Nepro Leuchte

Technische Daten

- ✓ Displayleuchte
- ✓ Material Alu Silber / Chrom
- ✓ für R7s Leuchtmittel 118mm, 150W
- ✓ mit Klemme 15-55 mm Wandstärke
- ✓ mit verstellbarem Rohr max. Ausladung ca. 52cm
- ✓ Lampenkopf ca. 17,5x11x6 cm
- ✓ Steckerfertig mit Zuleitung 1,5 m



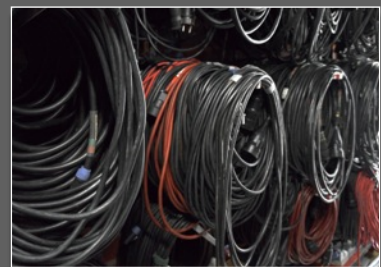
...weitere Messeleuchten haben wir für Sie auf Anfrage verfügbar!



Energie

Wir verfügen über eine große Auswahl an Schuko- und Drehstrom Verteilern, sowie die zugehörigen Leitungen.

Bei der Strominstallation in der Messehalle stellen wir sicher das jeder Stand und jeder Kunde genau mit den Leistungsreserven versorgt wird die er wünscht.



**Für weitere Frage stehen wir Ihnen
jederzeit gerne zur Verfügung!**

ELVIS PA Veranstaltungstechnik e.K.
Ihn. Gyde Schultz

Alte Dorfstr. 4
24994 Jardelund

04605 937
info@elvispa.de