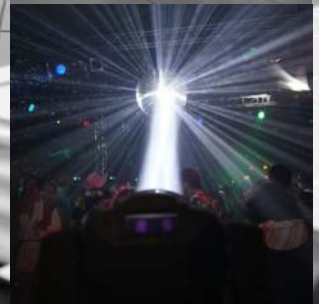
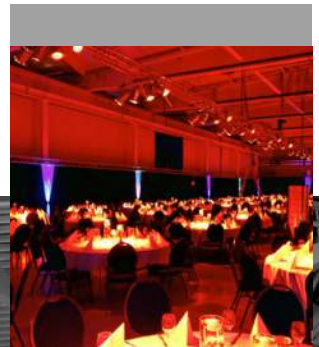




www.ELVIS PA.de
www.ELVIS PA.de
VERANSTALTUNGSTECHNIK

individuell. professionell.
persönlich.



GROUND-SUPPORT-BÜHNE
6x4



TECHNISCHE DATEN

Bühnenfläche:	6m x 4m
Vordach:	6m x 1m
Ausleger für PA:	3m (nach Wunsch, links und rechts)
Lichte Höhe Boden - Dachunterkante:	4m (nach Wunsch)
Gesamtbreite:	13,2 m mit Sidewing
Bühnenhöhe:	0,4 m - 1,7 m (variabel)
Nutzbare überdachte Fläche gesamt:	6,6 m x 5,3 m
Treppe:	1 x (mit Handlauf)
Dach:	Plane
Seiten:	Gaze (auf Wunsch mit Sponsorenlogos)

GROUND-SUPPORT-BÜHNE

8x6



TECHNISCHE DATEN

Bühnenfläche:	8m x 6m
Vordach:	8m x 1m
Ausleger für PA:	3m (nach Wunsch, links und rechts)
Lichte Höhe Boden - Dachunterkante:	4m (nach Wunsch)
Gesamtbreite:	16,2 m mit Sidewing
Bühnenhöhe:	0,4 m - 1,7 m (variabel)
Nutzbare überdachte Fläche gesamt:	8,6 m x 7,3 m
Treppe:	1 x (mit Handlauf)
Dach:	Plane
Seiten:	Gaze (auf Wunsch mit Sponsorenlogos)

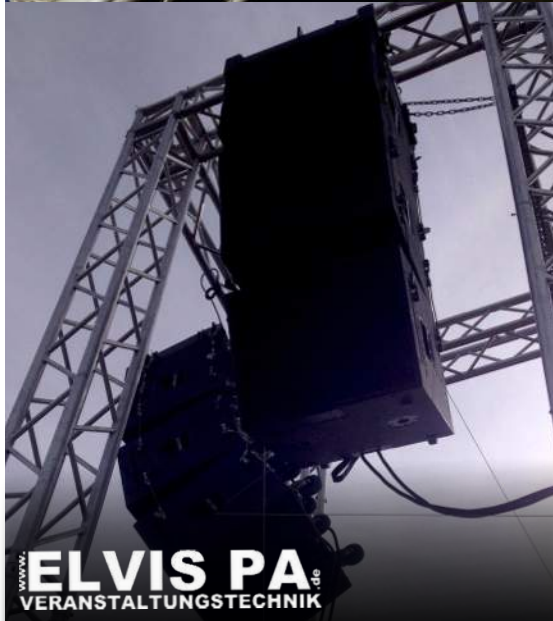
FESTIVAL-BÜHNE

10x7



TECHNISCHE DATEN

Bühnenfläche:	10m x 7m
Vordach:	10m x 1m
Ausleger für PA:	3,5 m (nach Wunsch, links und rechts)
Lichte Höhe Boden - Dachunterkante:	8m (nach Wunsch)
Gesamtbreite:	17 m mit Sidewing
Bühnenhöhe:	1,3 m - 2,2 m (variabel)
Monitorplatz & Storage-Wing je:	5m x 3m
Nutzbare überdachte Fläche gesamt:	100qm
Treppe:	2 x (mit Handlauf)
Dach:	Plane (außen weiß, innen schwarz)
Seiten & Rückwand:	Plane schwarz (mit Türen)
PA-Ausleger:	Gaze (auf Wunsch mit Sponsorenlogos)



BESONDERHEITEN DER
BÜHNEN

Baubuch bis Windstärke 8 (bei 3 seitiger
Verplanung)

Vordach zum Schutz gegen
„Schlagregen“ (mit Baubuch)

Große Dachhöhen möglich

Hohe Installationslasten möglich durch
Verwendung von Schwerlasttraversen

Ballastierung mit Erdankern oder Wassertanks

Ballastierung auch ohne Abspannung ins
Publikum möglich

Schneller Auf- und Abbau

...weitere Traversenbauten auf
Anfrage!

Sprechen Sie uns an!

